

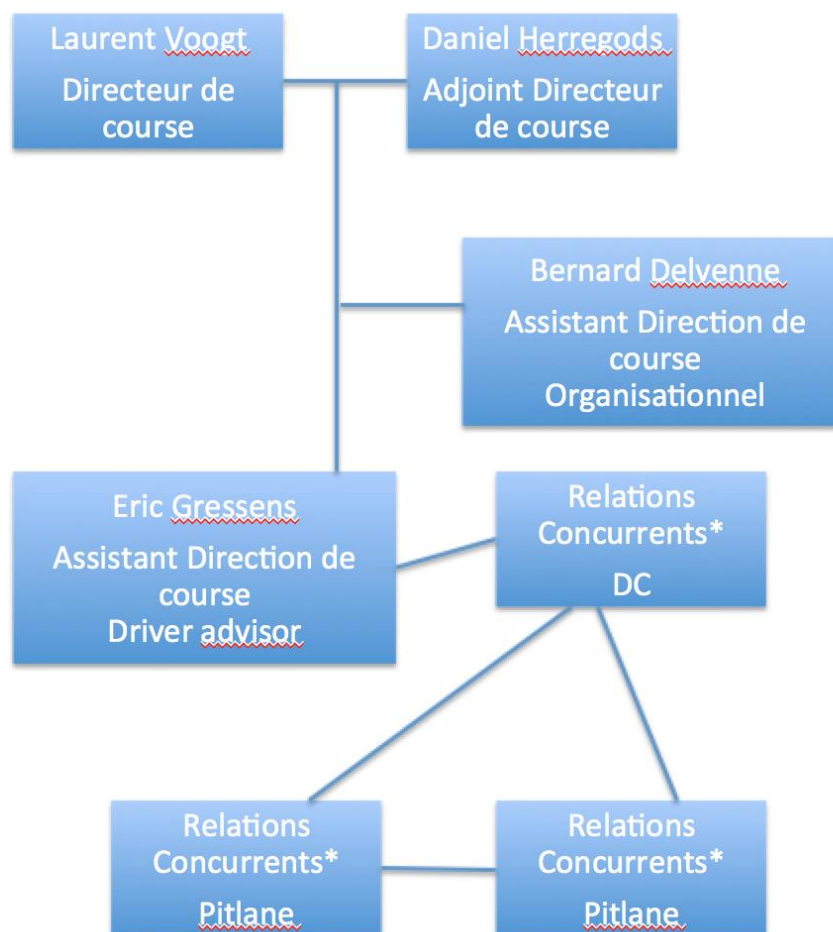
Direction de Course VW Fun Cup 2017

En ce début de saison, nous aimerions vous présenter notre nouvelle équipe **Direction de Course** de la VW Fun Cup 2017. Nous sommes persuadés que cette équipe apportera une vraie plus value à la gestion sportive de l'épreuve.

Préambule

Nous vous rappelons que **l'accès à la Direction de Course est interdit à toute personne non-autorisée.** Toute demande/question/intervention auprès du Directeur de Course devra être faite par le biais des Relations Concurrents. En cas de non-respect de cette règle des pénalités seront appliquées.

1. Organigramme



* **Relations Concurrents** : Robert Pirson - Jean-Pierre Vansant - Roland Debande

2. Job description

Laurent Voogt : Directeur de course

Daniel Herregods : Adjoint Directeur de course

- Gestion sportive de l'épreuve

Bernard Delvenne : Assistant Directeur de course

- Gestion organisationnelle de l'épreuve (sécurité, départ, arrivée,...)

Eric Gressens : Assistant Direction de Course / Driver advisor

- Il est l'intermédiaire entre les relations concurrents, les teams et le directeur de course
- Il a le regard « pitlane – teams/concurrents » ce qui apportera une vraie plus value aux teams

Relations Concurrents Direction de Course

- Il fait le lien bidirectionnel entre l'assistant direction de course et les RC pitlane
- Il communique les demandes de la DC vers les RC pitlane afin que ceux-ci puissent informer les teams
- Il assure le suivi des points transmis par les RC Pitlane avec l'assistant direction de course
- Il prend en charge les responsables de teams lorsqu'ils sont appelés en direction de course

Relations Concurrents Pitlane

- Ils sont les premiers interlocuteurs des teams
- Ils apportent les réponses après consultation de l'assistant direction de course
- Ils notifient les demandes des teams managers auprès du RC DC
- Ils envoient les teams managers en DC
- Aucun team manager n'aura accès en direction de course sans en avoir été invité ou avoir fait sa demande auprès des RC pitlane.

3. Carte Team manager

Chaque team recevra en début de saison une carte team manager. Cette carte portera le nom du team et le numéro de la voiture.

Elle sera la seule et unique carte qui devra être présentée au RC Direction de course afin d'avoir accès à la direction de course.

La carte est valable pour toute la saison, en cas de perte un duplicata sera fourni contre paiement de 50 euros.



4. Règlement Sportif

Comme déjà soulevé dans le préambule, nous tenons à vous rappeler l'art 17b point 18 du règlement sportif Benelux.

1. Toute demande/question/intervention auprès du Directeur de Course devra être faite par le biais du Relations Concurrent. Les Relations Concurrents seront repris dans le Règlement Particulier de l'épreuve.
2. L'accès à la Direction de Course est interdit à toute personne non-autorisée. L'autorisation pourra être demandée auprès des Relations Concurrents.
3. Toute demande/réclamation/question/intervention auprès d'un Officiel se fera dans le respect de la Procédure Judiciaire du RACB Sport – Article 2.e.

En cas de non-respect des points 1, 2 ou 3, les pénalités suivantes pourront être appliquées :

- a. 1^{er} infraction : 1 tour de pénalité pour la voiture concernée ;
- b. 2^{ème} infraction : 5 tours de pénalité pour la voiture concernée ;
- c. 3^{ème} infraction : mise hors course pour la voiture concernée.